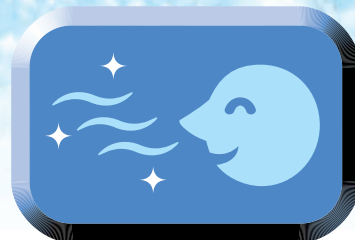


# 車内消臭

専用の消臭剤を15分間噴霧し続け、ねこそぎ消臭します。



「消臭剤噴霧機」をリヤシートに設置し、窓を閉め、エアコンを作動させ、フロントに向けて15分間噴霧します。エアコンを車内循環にすることで、消臭剤が満遍なく車内に行きわたります。

## 消臭剤の行きわたる箇所

- ◎シート
- ◎エアコン内部
- ◎天井、カーペット など

人体に優しい専用消臭剤を使用していますので、乳幼児やぜん息、アトピー等の方にも安心してご利用いただけます。

## 施工手順



消臭剤噴霧機をリヤシートに設置

「消臭剤噴霧機」をリヤシートにセットします。エンジンを始動して、エアコンを最大風量で内気循環にし、作動させます。



消臭剤噴霧開始

ウインドウやドアを閉め「消臭剤噴霧機」にエアーを接続します。その後、自動で噴霧開始します。消臭剤噴霧機を約15分間噴霧したら終了です。

